

w sprawie: zaliczenia dróg do kategorii dróg gminnych oraz ustalenia ich przebiegu

Na podstawie art. 18 ust. 2 pkt 15 ustawy z dnia 8 marca 1990 r. o samorządzie gminnym (t.j. Dz. U. z 2020 r. poz. 713) oraz art. 7 ust. 2 i ust. 3 ustawy z dnia 21 marca 1985r. o drogach publicznych (t.j. Dz. U. z 2020 r. poz. 470), po uzyskaniu opinii Zarządu Powiatu Brzeskiego Rada Gminy Dębno uchwala, co następuje:

§ 1. Zalicza się do kategorii dróg gminnych następujące drogi położone na terenie Gminy Dębno:

1. **Maszkienice Polna Podlesie, działka nr 446 w miejscowości Maszkienice, droga o długości 470m**
2. **Maszkienice wzdłuż Rowu, działka nr 459 w miejscowości Maszkienice, droga o długości 317m**
3. **Maszkienice polna do Uszwicy, działka nr 500 w miejscowości Maszkienice, droga o długości 267m**
4. **Maszkienice Od Rowu na Zachód, działka nr 511 w miejscowości Maszkienice, droga o długości 1000m**
5. **Maszkienice Polna od Medy na Północ, działka nr 526 w miejscowości Maszkienice, droga o długości 442m**
6. **Maszkienice Meda – Woła Dębińska, działki nr 689, 690 w miejscowości Maszkienice, droga o długości 668m**
7. **Maszkienice na Starą Remizę, działka nr 719 w miejscowości Maszkienice, droga o długości 162m**
8. **Maszkienice droga do Wysypiska, działka nr 787 w miejscowości Maszkienice, droga o długości 2260m**
9. **Maszkienice droga na Górkę, działka nr 841/1 w miejscowości Maszkienice, droga o długości 843m**
10. **Maszkienice droga pod Górkę, działka nr 861 w miejscowości Maszkienice, droga o długości 136m**
11. **Maszkienice droga do Lasu, działka nr 902 w miejscowości Maszkienice, droga o długości 124m**
12. **Maszkienice droga do Sokółki, działka nr 908 w miejscowości Maszkienice, droga o długości 1121m**
13. **Maszkienice do Cmentarza Cholerycznego, działka nr 928 w miejscowości Maszkienice, droga o długości 145m**
14. **Maszkienice Polna do Lasu, działka nr 976 w miejscowości Maszkienice, droga o długości 107m**
15. **Maszkienice Leśna, działka nr 986 w miejscowości Maszkienice, droga o długości 529m**
16. **Maszkienice nad Niedźwiedziem na Południe, działka nr 1011 w miejscowości Maszkienice, droga o długości 98m**
17. **Maszkienice Podlesie Woła Dębińska, działki nr 749, 866, 880 w miejscowości Maszkienice, droga o długości 2495m**

§ 2. Szczegółowe położenie i przebieg dróg, o których mowa w § 1 przedstawiono na mapach stanowiących załączniki graficzne nr 1-17 do niniejszej uchwały

§ 3. Wykonanie uchwały powierza się Wójtowi Gminy Dębno

§ 4. Uchwała wchodzi w życie w terminie 14 dni od dnia ogłoszenia w Dzienniku Urzędowym Województwa Małopolskiego

Przewodniczący Rady Gminy

Piotr Matura

Załącznik nr 1 do Uchwały Nr VIII/201/2020
Rady Gminy Dębno z dnia 30 czerwca 2020r.



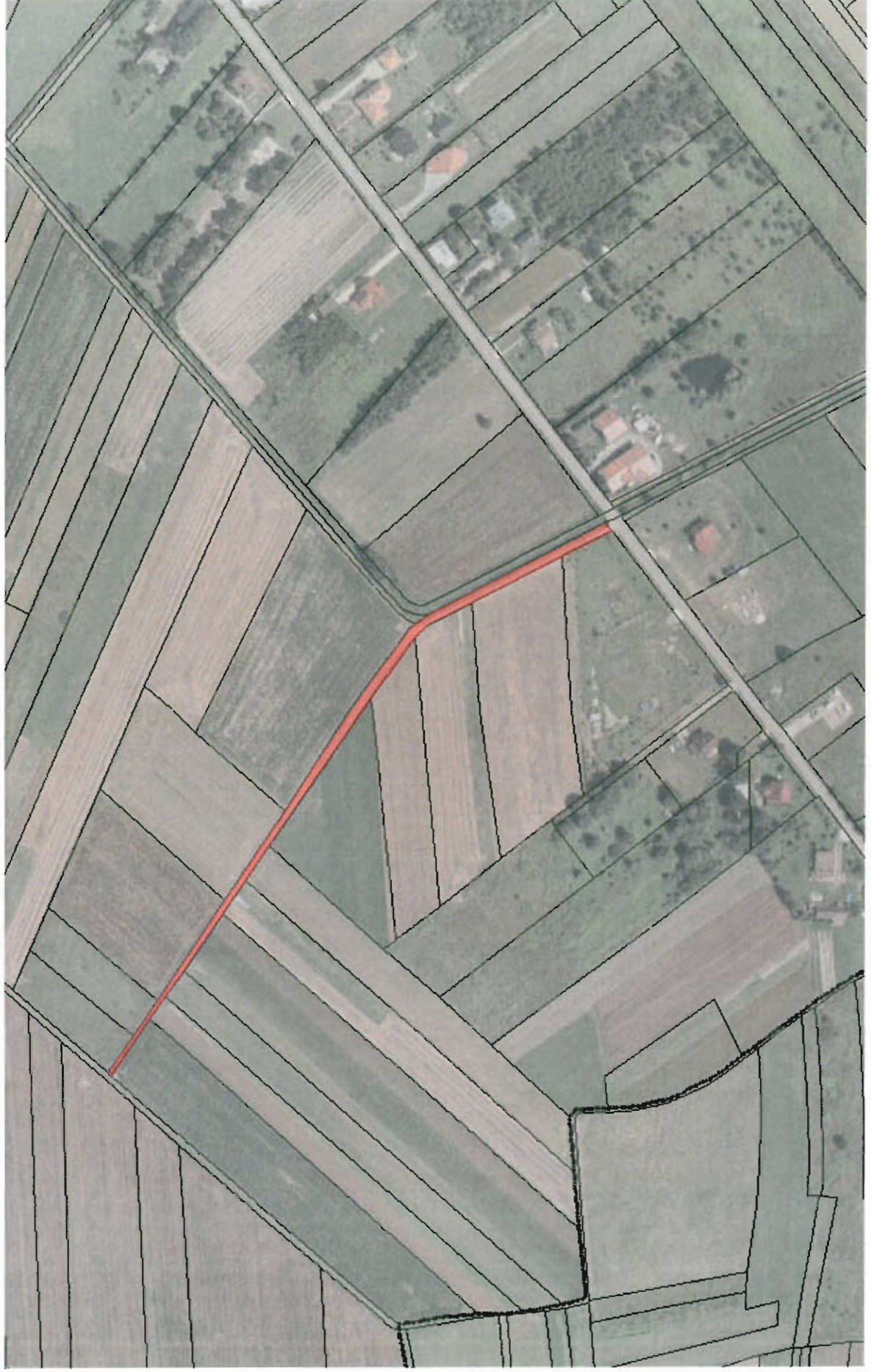
Załącznik nr 2 do Uchwały Nr VII/201/2020
Rady Gminy Dębno z dnia 30 czerwca 2020 r.



Załącznik nr 4 do Uchwały Nr VII/201/2020
Rady Gminy Dębno z dnia 30 czerwca 2020r.



Załącznik nr 5 do Uchwały Nr VIII/201/2020
Rady Gminy Dębno z dnia 30 czerwca 2020r.



Załącznik nr 6 do Uchwały Nr VII/201/2020
Rady Gminy Dębno z dnia 30 czerwca 2020r.



Załącznik nr 7 do Uchwały Nr VIII/201/2020
Rady Gminy Dębno z dnia 30 czerwca 2020r.



Załącznik nr 8 do Uchwały Nr VII/201/2020
Rady Gminy Dębno z dnia 30 czerwca 2020r.



Załącznik nr 9 do Uchwały Nr VII/201/2020
Rady Gminy Dębno z dnia 30 czerwca 2020r.



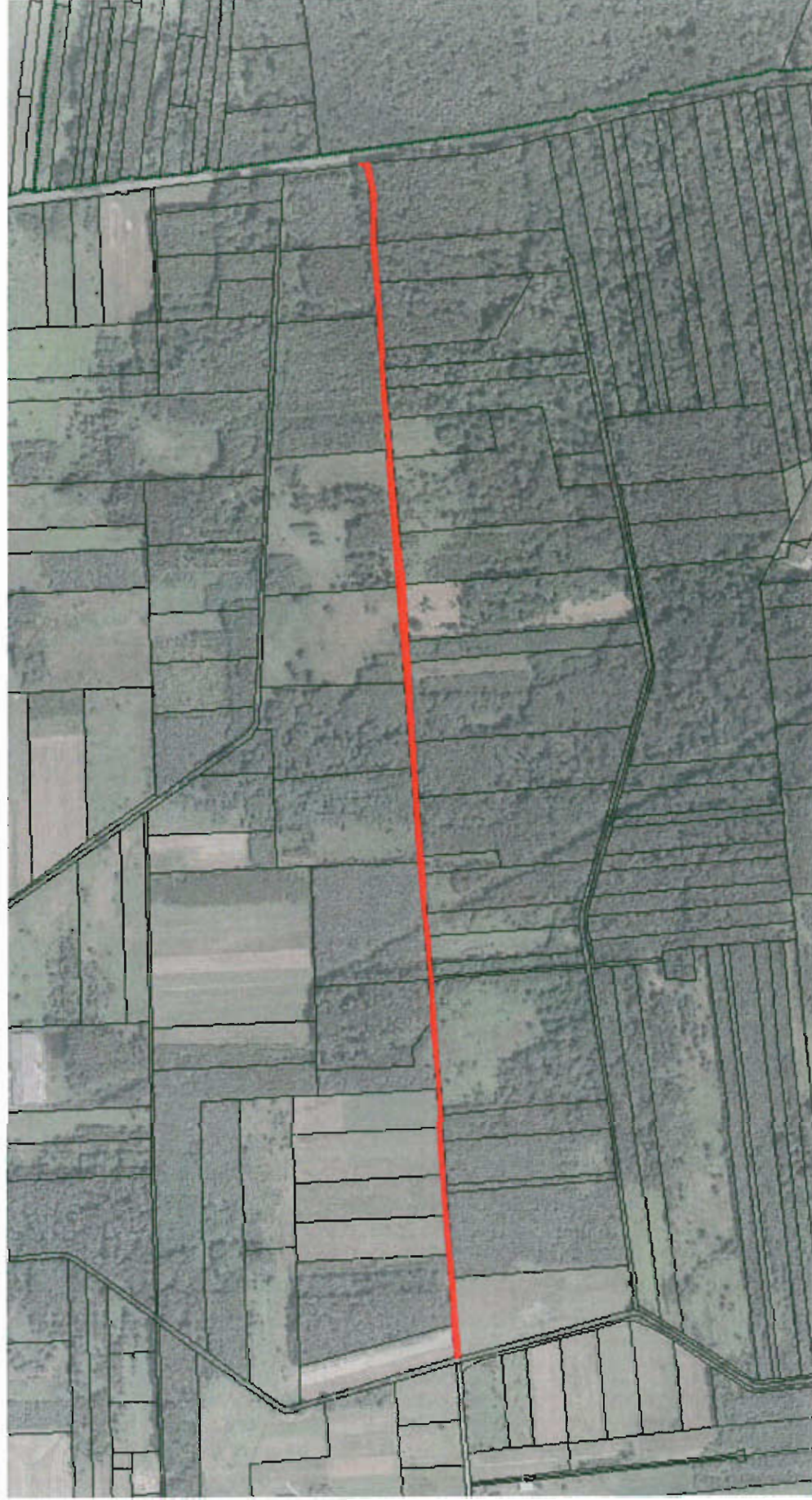
Załącznik nr 10 do Uchwały Nr VII/201/2020
Rady Gminy Dębno z dnia 30 czerwca 2020r.



Załącznik nr 11 do Uchwały Nr VII/201/2020
Rady Gminy Dębno z dnia 30 czerwca 2020r.



Załącznik nr 12 do Uchwały Nr VII/201/2020
Rady Gminy Dębno z dnia 30 czerwca 2020r.



Załącznik nr 13 do Uchwały Nr VII/201/2020
Rady Gminy Dębno z dnia 30 czerwca 2020r.



Załącznik nr 14 do Uchwały Nr VII/201/2020
Rady Gminy Dębno z dnia 30 czerwca 2020r.



Załącznik nr 15 do Uchwały Nr VII/201/2020
Rady Gminy Dębno z dnia 30 czerwca 2020r.



Załącznik nr 16 do Uchwały Nr VII/201/2020
Rady Gminy Dębno z dnia 30 czerwca 2020r.



Załącznik nr 17 do Uchwały Nr VIII/201/2020
Rady Gminy Dębno z dnia 30 czerwca 2020r.

