

UCHWAŁA Nr VII/.../2020

Rady Gminy Dębno

z dnia czerwca 2020 r.

w sprawie: zaliczenia dróg do kategorii dróg gminnych oraz ustalenia ich przebiegu

Na podstawie art. 18 ust. 2 pkt 15 ustawy z dnia 8 marca 1990 r. o samorządzie gminnym (t.j. Dz. U. z 2020 r. poz. 713) oraz art. 7 ust. 2 i ust. 3 ustawy z dnia 21 marca 1985r. o drogach publicznych (t.j. Dz. U. z 2020 r. poz. 470), po uzyskaniu opinii Zarządu Powiatu Brzeskiego **Rada Gminy Dębno uchwala, co następuje:**

§ 1. Zalicza się do kategorii dróg gminnych następujące drogi położone na terenie Gminy Dębno:

1. **Maszkienice Polna Podlesie, działka nr 446 w miejscowości Maszkienice, droga o długości 470m**
2. **Maszkienice wzdłuż Rowu, działka nr 459 w miejscowości Maszkienice, droga o długości 317m**
3. **Maszkienice polna do Uszwicy, działka nr 500 w miejscowości Maszkienice, droga o długości 267m**
4. **Maszkienice Od Rowu na Zachód, działka nr 511 w miejscowości Maszkienice, droga o długości 1000m**
5. **Maszkienice Polna od Medy na Północ, działka nr 526 w miejscowości Maszkienice, droga o długości 442m**
6. **Maszkienice Meda – Wola Dębińska, działki nr 689, 690 w miejscowości Maszkienice, droga o długości 668m**
7. **Maszkienice na Starą Remizę, działka nr 719 w miejscowości Maszkienice, droga o długości 162m**
8. **Maszkienice droga do Wysypiska, działka nr 787 w miejscowości Maszkienice, droga o długości 2260m**
9. **Maszkienice droga na Górkę, działka nr 841/1 w miejscowości Maszkienice, droga o długości 843m**
10. **Maszkienice droga pod Górkę, działka nr 861 w miejscowości Maszkienice, droga o długości 136m**
11. **Maszkienice droga do Lasu, działka nr 902 w miejscowości Maszkienice, droga o długości 124m**
12. **Maszkienice droga do Sokółki, działka nr 908 w miejscowości Maszkienice, droga o długości 1121m**
13. **Maszkienice do Cmentarza Cholerycznego, działka nr 928 w miejscowości Maszkienice, droga o długości 145m**
14. **Maszkienice Polna do Lasu, działka nr 976 w miejscowości Maszkienice, droga o długości 107m**
15. **Maszkienice Leśna, działka nr 986 w miejscowości Maszkienice, droga o długości 529m**
16. **Maszkienice nad Niedźwiedziem na Południe, działka nr 1011 w miejscowości Maszkienice, droga o długości 98m**
17. **Maszkienice Podlesie Wola Dębińska, działki nr 749, 866, 880 w miejscowości Maszkienice, droga o długości 2495m**

§ 2. Szczegółowe położenie i przebieg dróg, o których mowa w § 1 przedstawiono na mapach stanowiących załączniki graficzne nr 1-17 do niniejszej uchwały.

§ 3. Wykonanie uchwały powierza się Wójtowi Gminy Dębno.

§ 4. Uchwała wchodzi w życie w terminie 14 dni od dnia ogłoszenia w Dzienniku Urzędowym Województwa Małopolskiego.

Przewodniczący Rady Gminy

Piotr Matura

RADCA PRAWNY
Agnieszka Kurowska-Pigiel
KR/197
9.06.2020

KIEROWNIK
Referatu Promocji, Rozwoju
i Wspierania Inwestycji
Karolina M...
Karolina M...

Marek H...

Uzasadnienie

do projektu Nr ... uchwały Rady Gminy Dębno Nr VII/.../2020 z dnia ... czerwca 2020 r. w sprawie: **zaliczenia drogi do kategorii dróg gminnych**

Ustawa z dnia 21 marca 1985r. o drogach publicznych nałożyła na gminy obowiązek zaliczenia do kategorii dróg gminnych dróg o znaczeniu lokalnym, nie zaliczonych do innych kategorii, a stanowiących uzupełniającą sieć dróg służących miejscowym potrzebom z wyłączeniem dróg wewnętrznych. Droga publiczną jest droga zaliczona na podstawie ustawy o drogach publicznych do jednej z kategorii dróg, z której może korzystać każdy, zgodnie z jej przeznaczeniem, z ograniczeniami i wyjątkami określonymi w tej ustawie lub innych przepisach szczególnych. Za drogę w rozumieniu przepisów ustawy o drogach publicznych ustawodawca uznał wydzielony pas terenu, przeznaczony do ruchu lub postoju pojazdu oraz do ruchu pieszych, wraz z leżącymi w jego ciągu obiektami inżynierskimi, placami, zatokami postojowymi oraz znajdującymi się w wydzielonym pasie terenu chodnikami, ścieżkami rowerowymi, drogami zbiorczymi, oraz urządzeniami technicznymi związanymi z prowadzeniem i zabezpieczeniem ruchu.

Ze względu na pełnione funkcje w sieci drogowej drogi publiczne dzielą się na następujące kategorie:

- drogi krajowe,
- drogi wojewódzkie,
- drogi powiatowe,
- drogi gminne.

Każda z kategorii dróg publicznych winna spełniać warunki formalne i prawne oraz określone parametry techniczne i użytkowe:

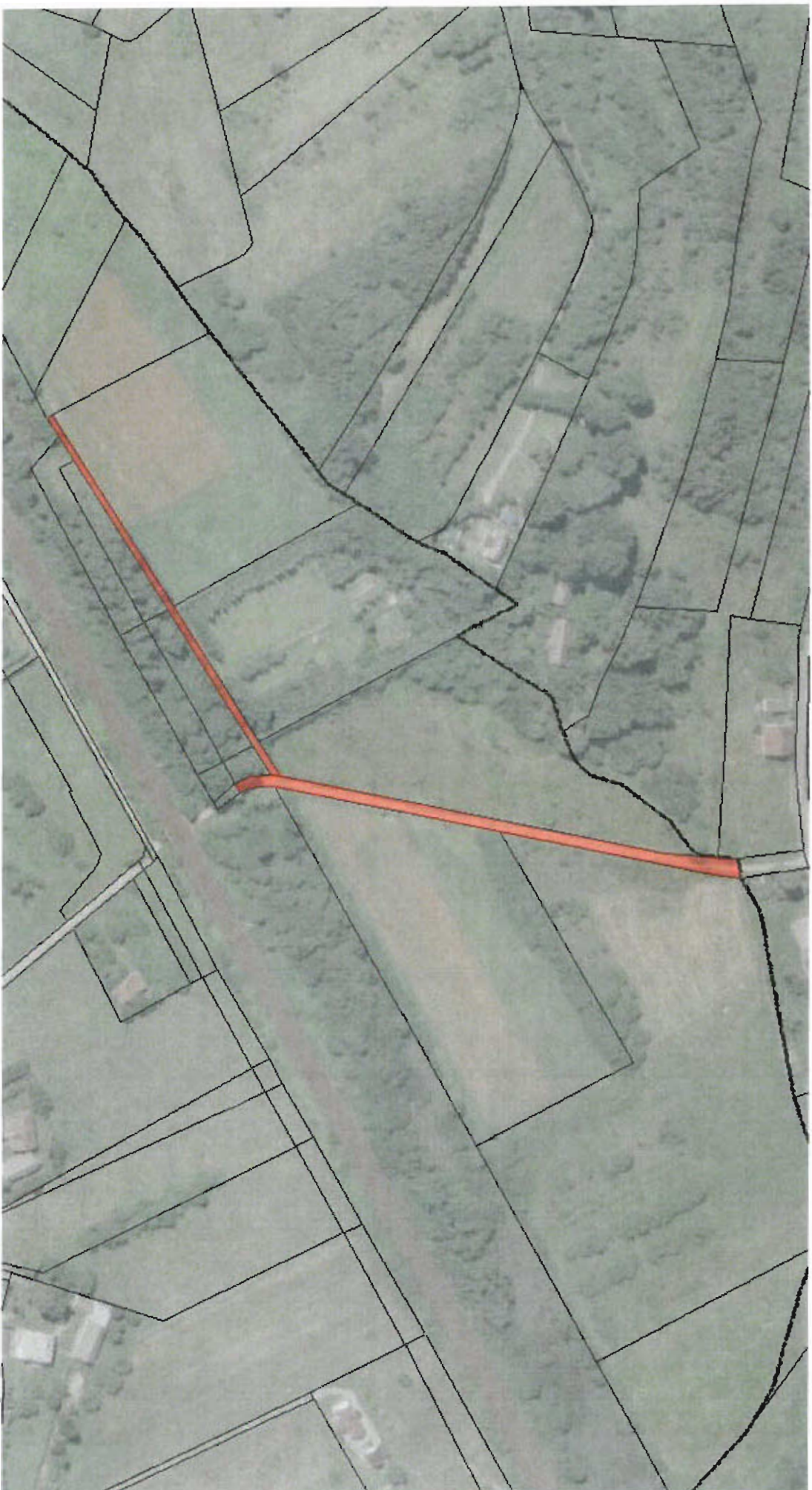
- a) drogi krajowe – klasy A.S.GP i wyjątkowo klasy G
- b) drogi wojewódzkie – klasy G, Z i wyjątkowo GP,
- c) drogi powiatowe – klasy G, Z i wyjątkowo klasy L
- d) drogi gminnej klasy L, D i wyjątkowo klasy Z

gdzie A oznacza autostrady, klasa S drogi ekspresowe, klasa GP – drogi główne ruchu przyspieszonego, klasa G drogi główne, klasa Z drogi zbiorcze, klasa L drogi lokalne i klasy D drogi dojazdowe. Ponadto od 1 stycznia 1999r. kategoria drogi publicznej może być nadana tylko takiej drodze (w takich granicach), która zajmuje nieruchomość stanowiącą własność publiczną, nieobciążoną prawem użytkowania wieczystego na rzecz jekiegokolwiek innego podmiotu. Zaliczenie drogi do określonej kategorii drogi publicznej może ponadto nastąpić tylko odpowiednio do faktu, który z podmiotów publicznoprawnych jest właścicielem nieruchomości zajętej przez daną drogę np. do kategorii drogi publicznej mogą być zaliczone tylko drogi przebiegające przez nieruchomości stanowiące własność gminną.

Na podstawie art. 10 ust. 6 ustawy o drogach publicznych drogom publicznym, obiektom mostowym i tunelom nadaje się numerację. W związku z art. 10 ust. 7 pkt 2 w/w ustawy numery drogom, po zaliczeniu ich do kategorii dróg publicznych nadaje dla dróg gminnych zarząd województwa.

W związku powyższym należało przygotować projekt przedmiotowej uchwały.

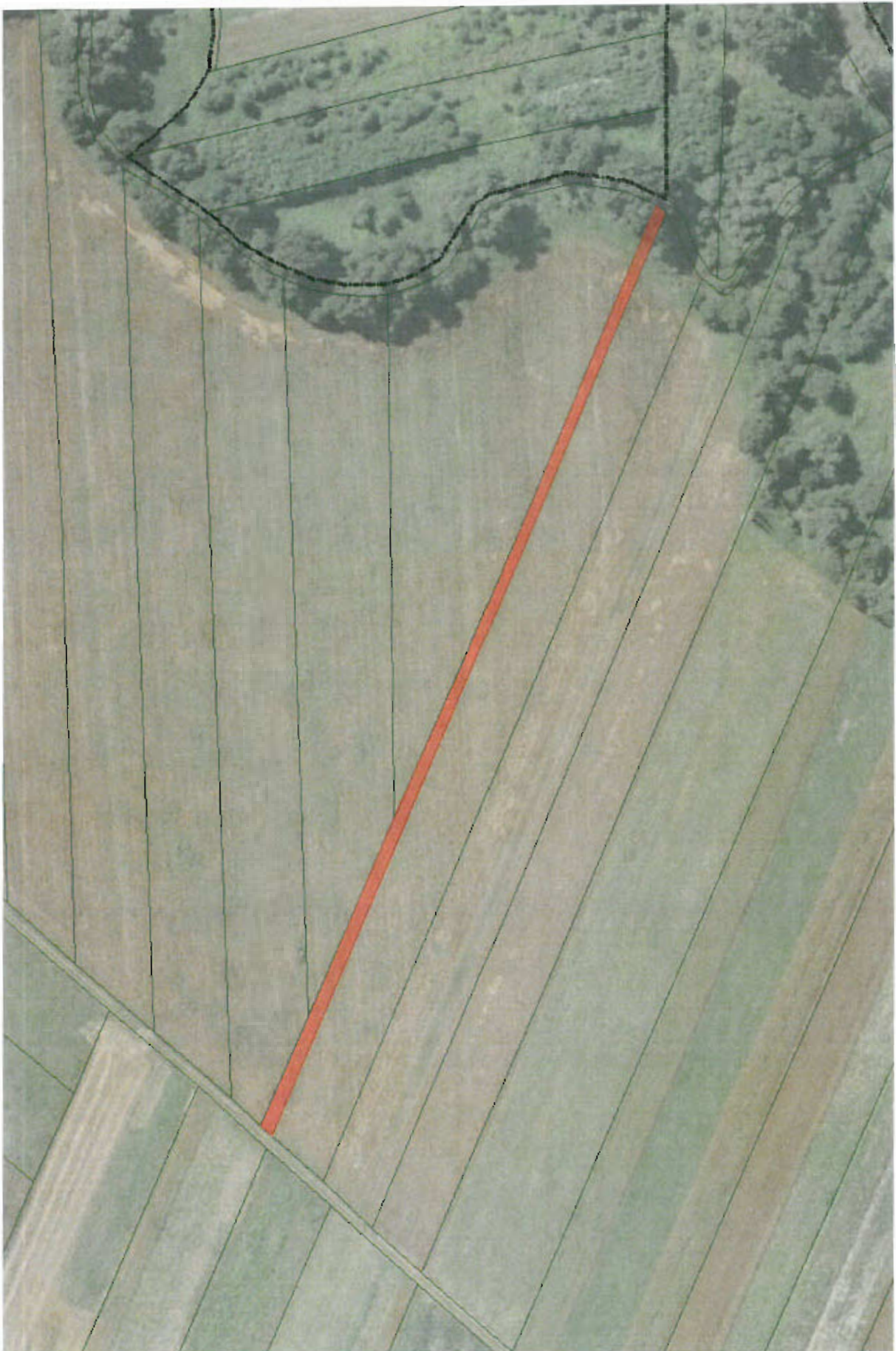

WÓJTA
Włodzisław Karłowicz
pieczętka i podpis Wójta



Załącznik nr 1 do Uchwały Nr VII/...../2020
Rady Gminy Dębno z dnia ... czerwca 2020r.



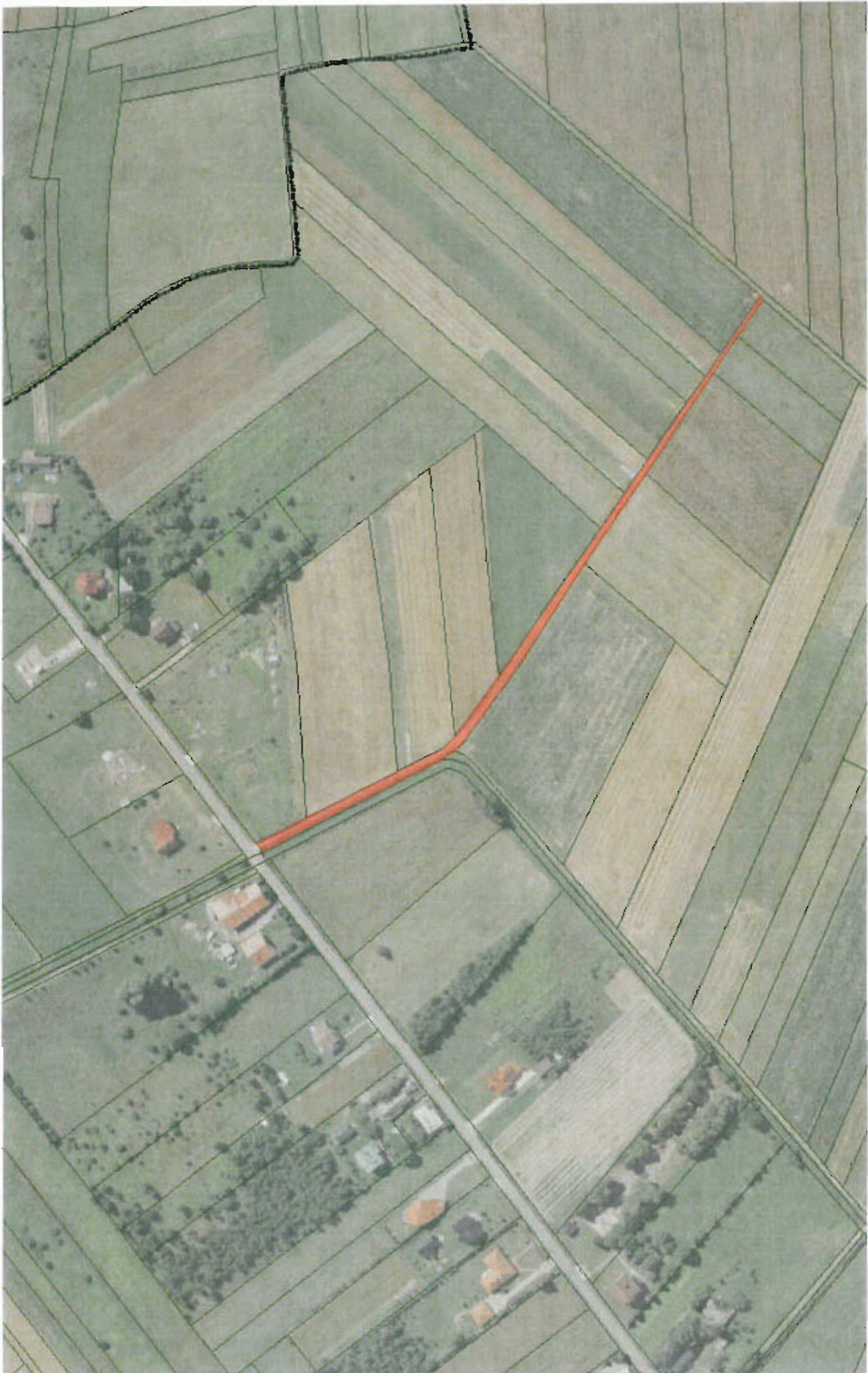
Załącznik nr 2 do Uchwały Nr **VII/**...../2020
Rady Gminy Dębno z dnia czerwca 2020r.



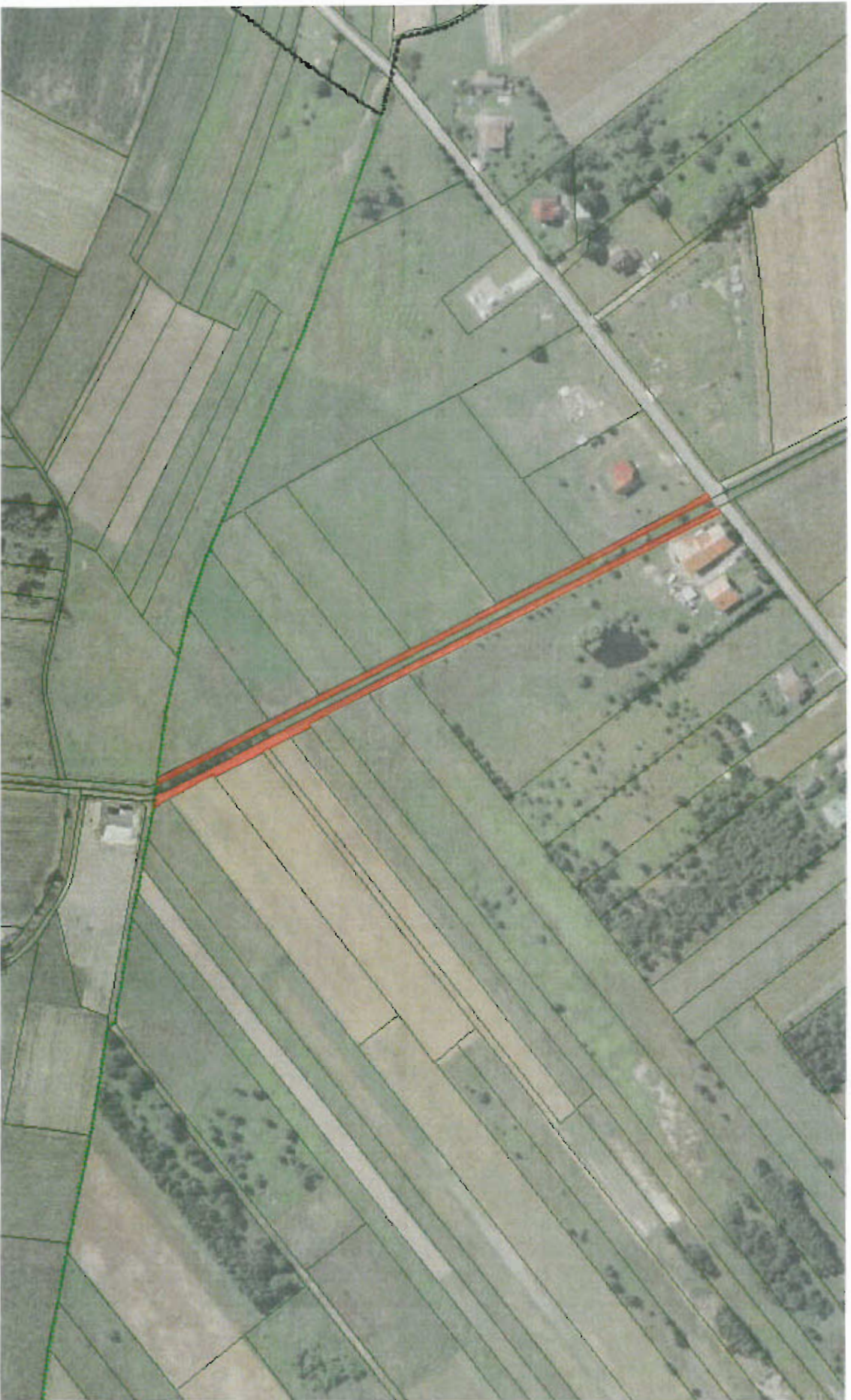
Załącznik nr 3 do Uchwały Nr **VII**...../2020
Rady Gminy Dębno z dnia czerwca 2020r.

Załącznik nr 4 do Uchwały Nr VII/...../2020
Rady Gminy Dębno z dnia czerwca 2020r.





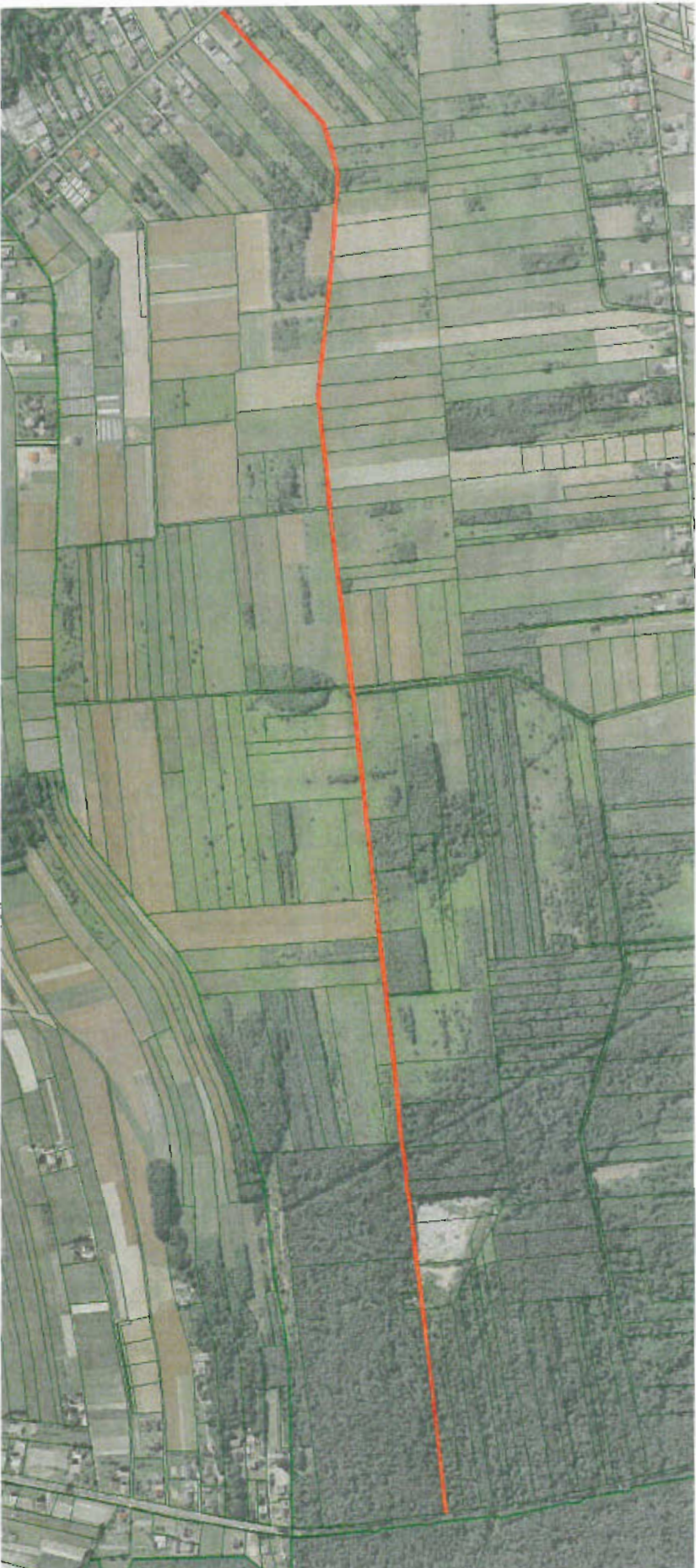
Załącznik nr 5 do Uchwały Nr VII/...../2020
Rady Gminy Dębno z dnia czerwca 2020r.



Załącznik nr 6 do Uchwały Nr VII/...../2020
Rady Gminy Dębno z dnia czerwca 2020r.



Załącznik nr 7 do Uchwały Nr VII/...../2020
Rady Gminy Dębno z dnia czerwca 2020r.



Załącznik nr 8 do Uchwały Nr VII/...../2020
Rady Gminy Dębno z dnia czerwca 2020r.



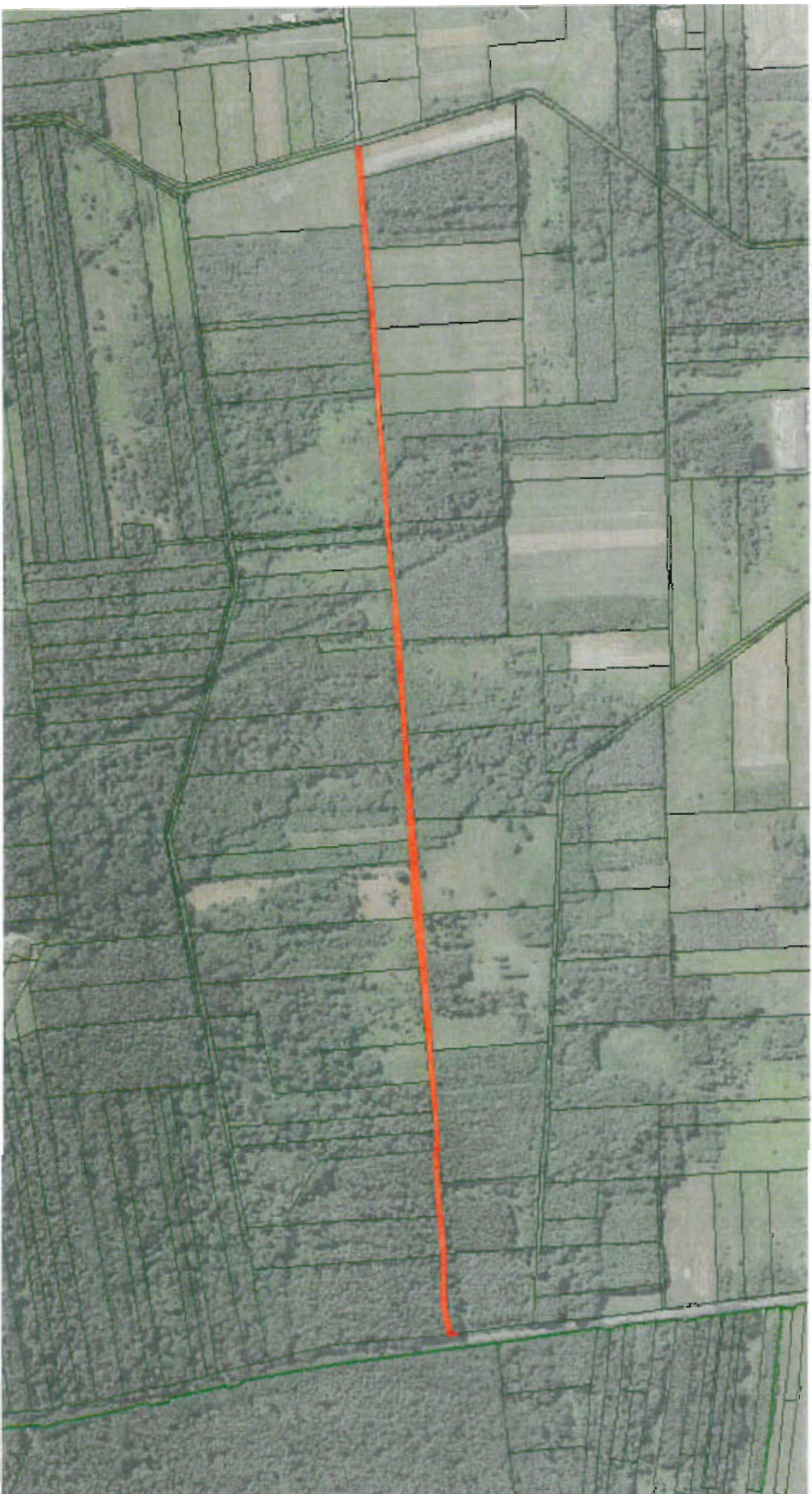
Załącznik nr 9 do Uchwały Nr VII/...../2020
Rady Gminy Dębno z dnia ... czerwca 2020r.

Załącznik nr 10 do Uchwały Nr VII/...../2020
Rady Gminy Dębno z dnia czerwca 2020r.





Załącznik nr 11 do Uchwały Nr VII/...../2020
Rady Gminy Dębno z dnia czerwca 2020r.



Załącznik nr 12 do Uchwały Nr VII/...../2020
Rady Gminy Dębno z dnia czerwca 2020r.

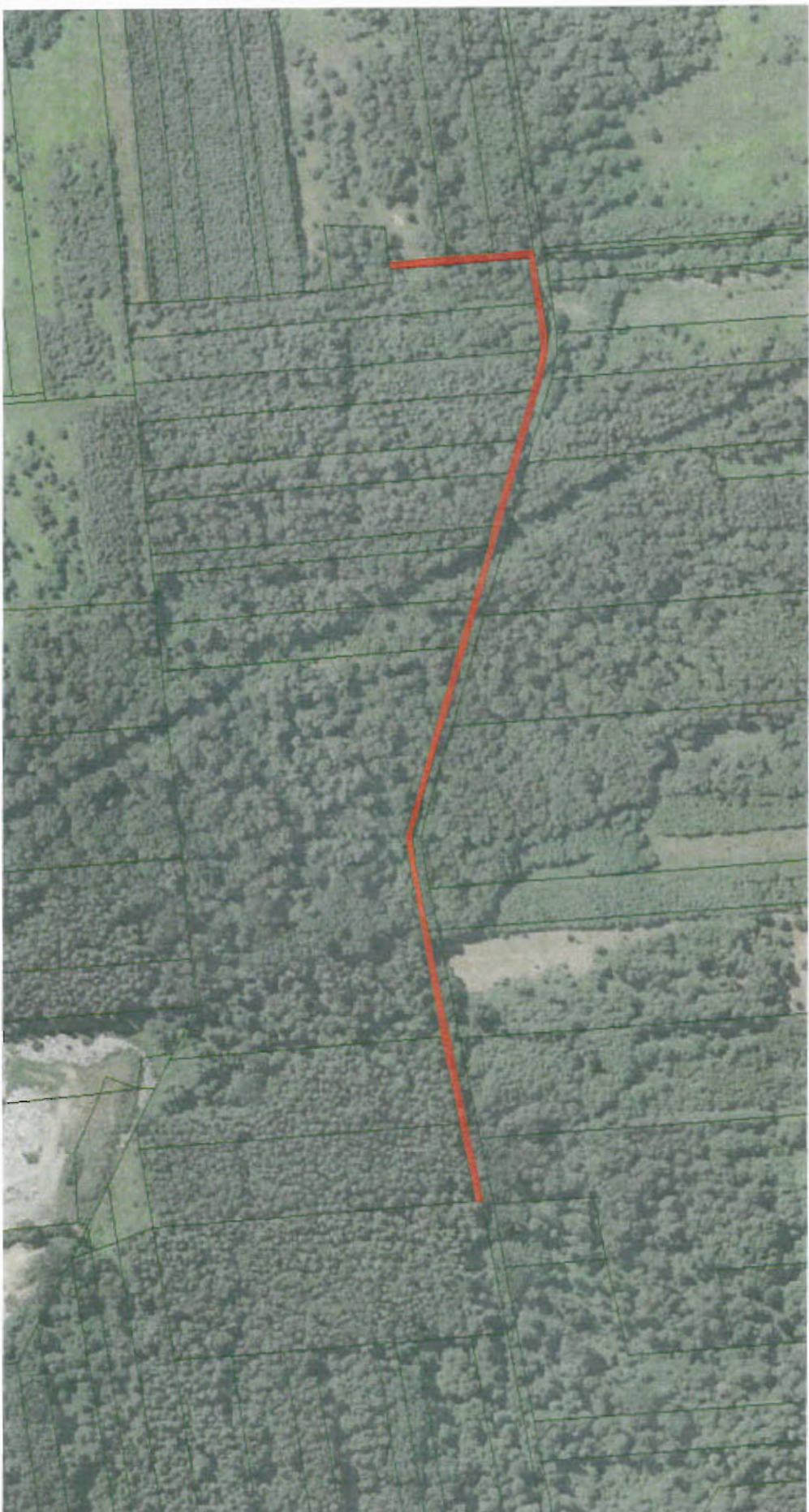
Załącznik nr 13 do Uchwały Nr **VII/**...../2020
Rady Gminy Dębno z dnia czerwca 2020r.





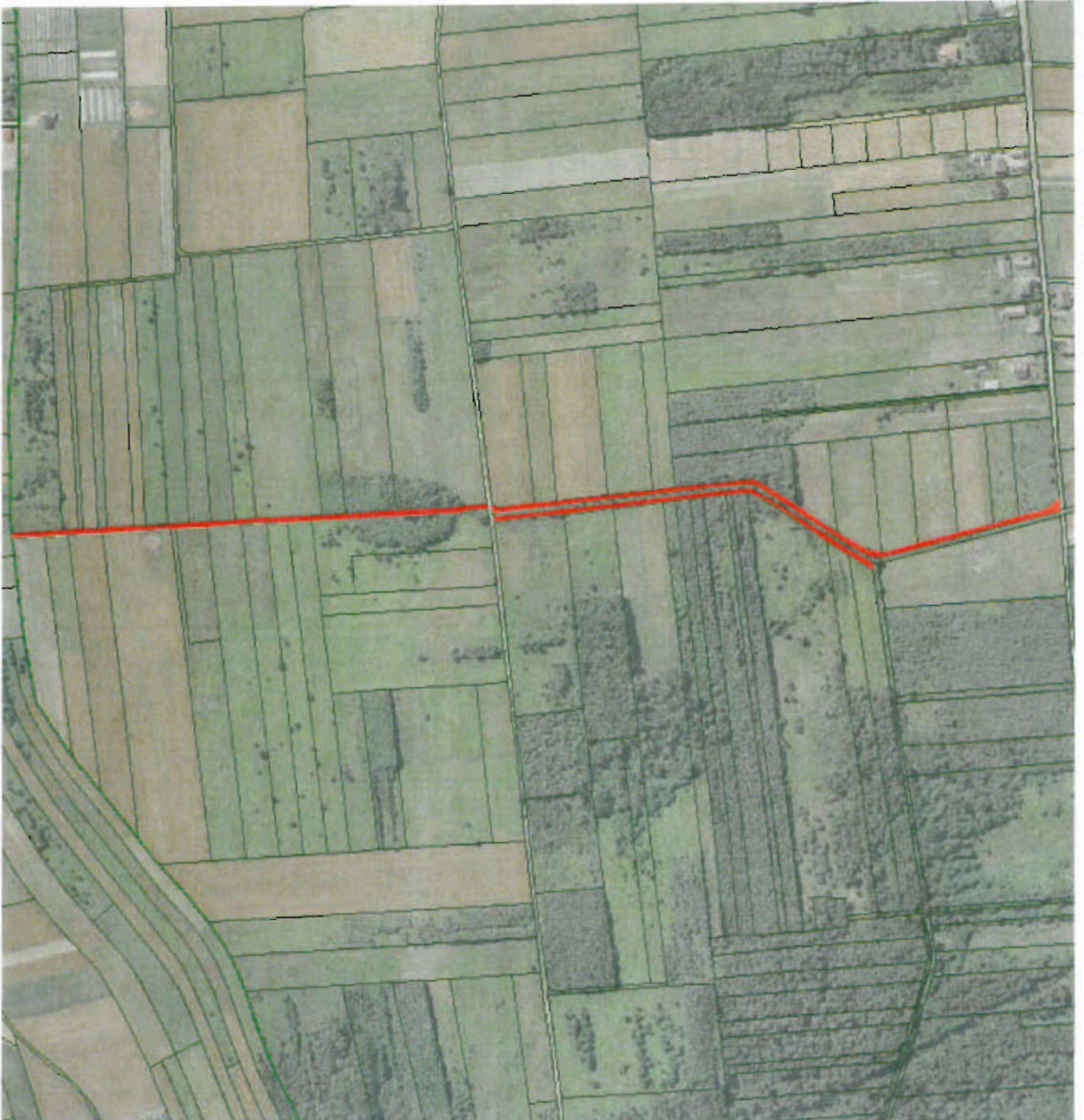
Załącznik nr 14 do Uchwały Nr VI/...../2020
Rady Gminy Dębno z dnia czerwca 2020r.

Załącznik nr 15 do Uchwały Nr VII/...../2020
Rady Gminy Dębno z dnia czerwca 2020r.





Załącznik nr 16 do Uchwały Nr VII/...../2020
Rady Gminy Dębno z dnia czerwca 2020r.



Załącznik nr 17 do Uchwały Nr VII/...../2020
Rady Gminy Dębno z dnia czerwca 2020r.